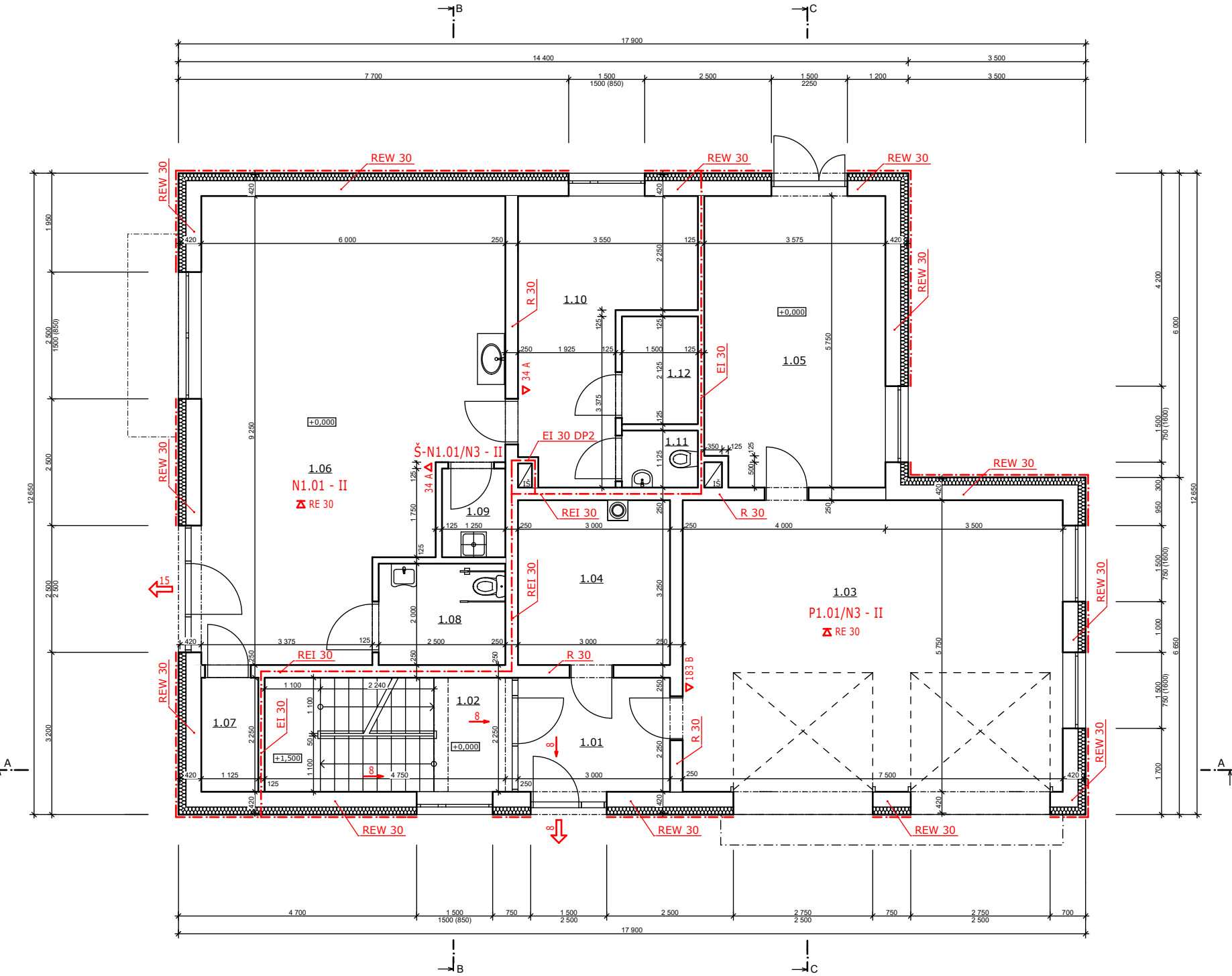
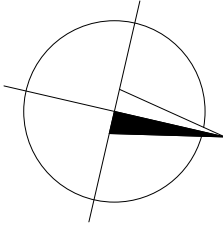


PŮDORYS 1NP - M 1:100



LEGENDA MÍSTNOSTÍ

Č.	NÁZEV MÍSTNOSTI	PLOCHA (m²)	PODLAHA
1.01	Zádveří	6,75	Keramická dlažba A5
1.02	Schodiště	10,69	Keramická dlažba A3
1.03	Garáž	43,84	Litá epoxidová C1
1.04	Technická místnost	9,75	Keramická dlažba A4
1.05	Sklad zahr. nábytku + dílna	20,18	Litá epoxidová C1
1.06	Kadeřnictví	47,35	Keramická dlažba A1
1.07	Sklad	2,53	Keramická dlažba A6
1.08	WC	5,00	Keramická dlažba A2
1.09	Úklidová místnost	2,19	Keramická dlažba A2
1.10	Kancelář	14,49	Keramická dlažba A5
1.11	WC Personál	1,69	Keramická dlažba A4
1.12	Šatna	3,19	Keramická dlažba A4



0,000 = 409,25 m n.m., B.p.v. / SOUŘADNICOVÝ SYSTÉM S-JTSK

DRUH PRÁCE	BAKALÁŘSKÁ PRÁCE		 <div>VYSOKÉ UČENÍ TECHNICKÉ V BRNĚ FAKULTA STAVEBNÍ ÚSTAV POZEMNÍHO STAVITELSTVÍ</div>
VYPRACOVAL	Vlastimil Hladil		
VEDOUCÍ PRÁCE	doc. Ing. Ladislav Štěpánek, CSc.		
STAVEBNÍK	Vlastimil Hladil, Velká Roudka 56, 679 63 Velké Opatovice		
MÍSTO STAVBY	Velké Opatovice, k. ú. V. Opatovice, p. č. 1753/28, 1753/27		<div>FORMÁT</div> 2 A4
NÁZEV STAVBY	Rodinný dům s kadeřnictvím ve Velkých Opatovicích		
STAVEBNÍ OBJEKT	SO 01 RODINNÝ DŮM S KADEŘNICTVÍM		
ČÁST	D.1.3 POŽÁRNĚ BEZPEČNOSTNÍ ŘEŠENÍ		
OBSAH: PŮDORYS 1NP			<div>STUPEŇ PD</div> DPS
			<div>MEŘITKO</div> 1:100
			<div>Č. VÝKRESU</div> D.1.3.03